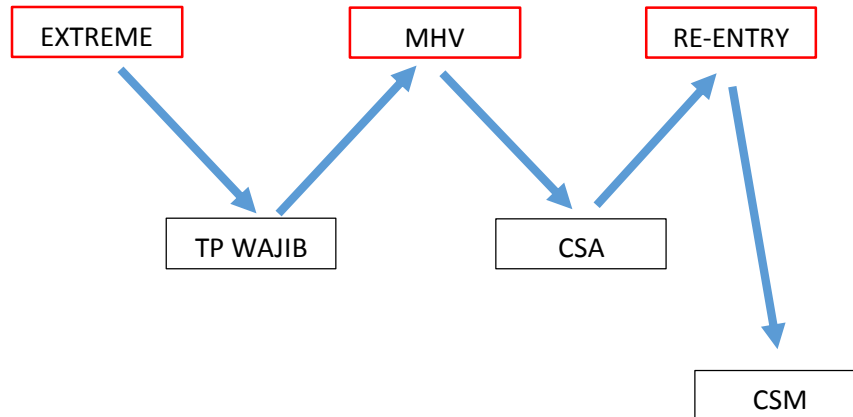


BBMA BASIC

Diagram BBMA:



Setup BBMA:

1) Extreme

Ciri-ciri:

- MA keluar/sentuh BB
- Ada CS reverse
- Ada CS retest

Ciri-ciri batal:

- CS retest closed melewati MA5/MA10 @ BB.

Nota:

Jika CS closed melewati MA5 dan MA10 itu sudah dikira sebagai momentum awal (kekuatan utk teruskan perjalanan masih ada). Jika CS closed melewati BB itu sudah dikira sebagai momentum kukuh, jadi kekuatan utk market teruskan perjalanan amat kuat.

Entry Point:

- Extreme Sell: MA5 high
- Extreme Buy: MA5 low

TP Point: TP Wajib iaitu di MA5/MA10 bertentangan atau paling jauh Mid BB.

2) MHV

Ciri-ciri:

- Berlaku selepas extreme
- Selepas TP wajib CS naik tanpa membuat momentum awal (CS closed di dalam MA5/MA10)
- Ada CS reverse
- Ada CS retest

Ciri-ciri batal:

- CS closed melepasi BB (batal kukuh)
- CS closed melepasi MA5 dan MA10 (batal awal)

Entry Point:

- Entry apabila CS retest MA5

TP Point: TP apabila CS buat CSA (atau rejection multi TF)

3) Re-entry

Ciri-ciri:

- Berlaku selepas CSA atau CSM
- CS closed tanpa melepasi MA5 dan MA10

Ciri-ciri batal:

- CS closed melepasi MA5 dan MA10

Entry Point: MA5

TP Point: TP apabila CS buat CSM atau jika CS closed tanpa membuat CSM

4) CSA dan CSM

CSA (CS Arah)

- Awal : CS closed melewati MA5 dan MA10
- Kukuh: CS closed melepas MA5,MA10 dan Mid BB

CSM (CS Momentum)

- Awal : CS closed melewati MA5 dan MA10
- Kukuh: CS closed melepas MA5,MA10 dan BB

BBMA ADVANCED
RIDZWAN NAZRI

Extreme Bersama MA50 (Setup Diamond)

Asas Setup Diamond:

1) Ciri-ciri:

- Berlaku extreme bersama MA50. Maknanya ketika sedang berlaku extreme, MA50 berada berdekatan dengan CS.
- Diamond Buy: MA50 berada dibawah CS.
- Diamond Sell: MA50 berada diatas CS.

2) Confirmation:


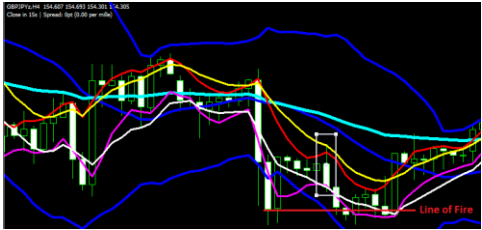
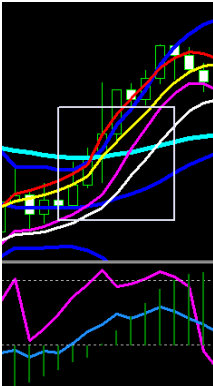
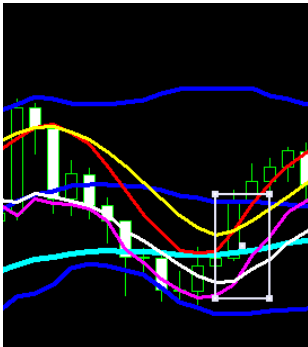
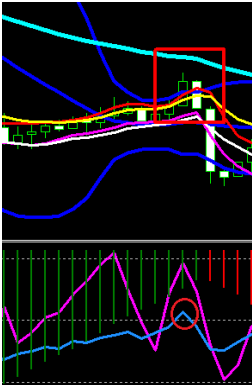
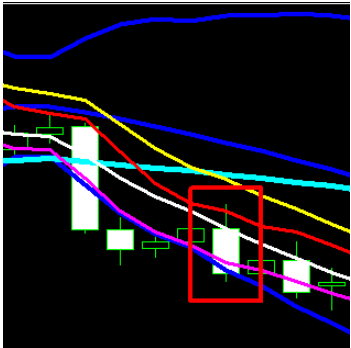
- TF lebih besar sedang buat re-entry.
- Diamond Buy: RSI 13 berada di bawah aras 50.
- Diamond Sell: RSI 13 berada di atas aras 50.

3) TP: TP Wajib

4) Ciri-ciri batal:

- Jika CS closed melepasi MA50 dan MA5/MA10.

Contoh Setup Diamond Valid/Batal:

 <p>H1: Extreme Sell Diamond</p>	 <p>H4: MHV (sedang mencari line of fire)</p>	<p>VALID</p>
 <p>H1</p>	 <p>H4</p>	<p>BATAL</p> <p>-Batal kerana tiada CS reverse ketika berlaku setup diamond.</p>
 <p>H4: Extreme Buy Diamond</p>	 <p>D1: Re-entry Sell</p>	<p>VALID</p>

Re-entry Bersama MA50 (Setup Golden)

Asas Setup Golden:

1) Ciri-ciri:

- Re-entry yg berlaku bersama/dekat MA50, maknanya MA50 berada dekat atau bergulung dengan re-entry point (MA5/10).

Nota: Sifat MA50 dan CS ialah “semakin jauh, semakin rindu” jadi, apabila CS berada terlalu jauh dgn MA50 kebiasaannya CS akan mula mencari MA50 semula. Jadi jika re-entry itu berlaku terlalu jauh dengan MA50 itu dikira re-entry yg berisiko kerana boleh jadi CS ingin membuat reverse mencari MA50.

2) Confirmation:

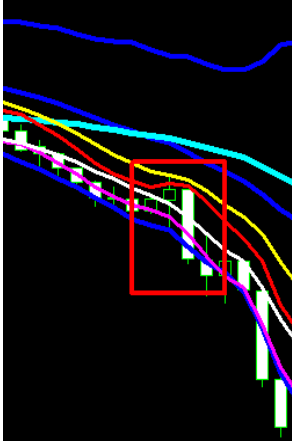
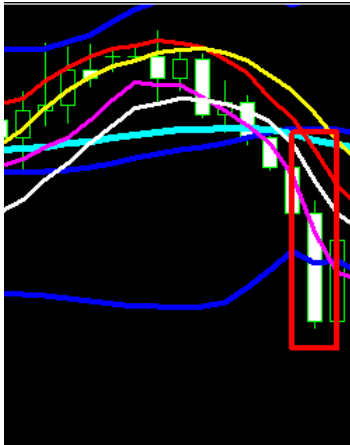
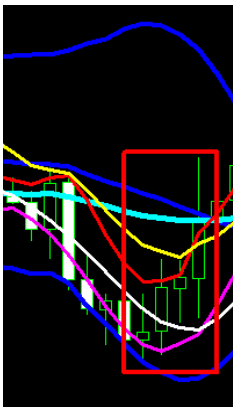
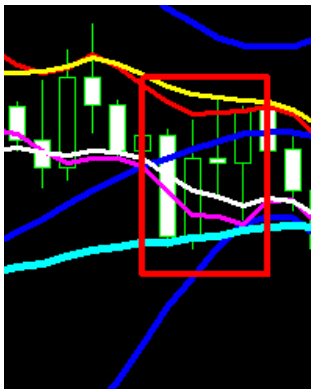
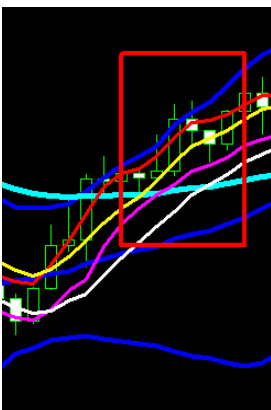
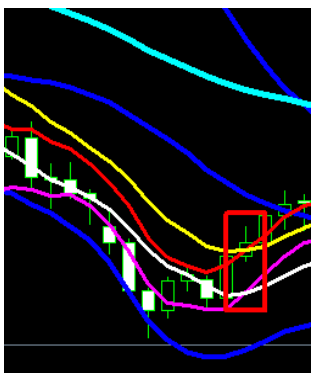
- Check setup di TF lebih besar, pastikan setup di TF besar selari dengan entry kita (Multi-timeframe).

3) TP: Apabila CS closed tanpa membuat momentum awal.

4) Ciri-ciri batal:

- Sama seperti ciri-ciri batal re-entry dalam basic BBMA.
- Re-entry yg berlaku akibat CSA tipu.

Contoh Setup Golden Valid/Batal:

 <p>H1</p>	 <p>H4</p>	<p>VALID</p> <p>H1: Re-entry sell golden</p> <p>H4: Selepas re-entry buy batal dgn CSA awal sell. CS membuat CSA kukuh sell, kemudian berlaku re-entry golden di H1.</p>
 <p>H1</p>	 <p>H4</p>	<p>BATAL</p> <p>-Batal kerana CS di H1 closed membuat CSA awal. Ini menandakan market mempunyai kekuatan utk naik.</p>
 <p>H4</p>	 <p>D1</p>	<p>VALID</p> <p>H4: Re-entry buy golden</p> <p>D1: Selepas re-entry CS gagal membuat CSM awal, price mula reverse balik utk mencari MA50, kerana sifat CS dan MA50 ialah "semakin jauh, semakin rindu".</p>

Setup BMW

Asas Setup BMW:

1) Ciri-ciri:

- Digunakan di H4.
- Apabila MA50 keluar BB, hati-hati kerana ini menandakan satu impak besar akan berlaku dihadapan. Tunggu sehingga MA50 kembali masuk BB dan cari peluang entry.
- Untuk entry, refer setup semasa H4 dan setup TF daily utk kenal pasti arah pergerakan market.

Nota: BMW adalah salah satu setup yang digunakan utk kita menghidu pergerakan atau impak besar dalam market. Namun, utk mengenal pasti arah entry kita perlu rujuk TF daily dan setup semasa di H4 utk mencari arah dan peluang entry.

2) Confirmation:

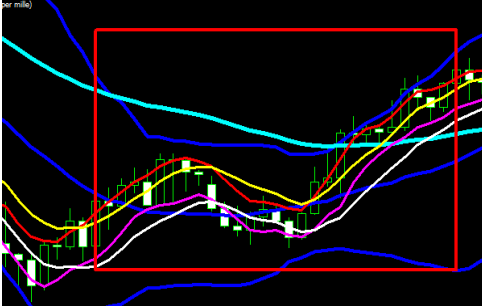
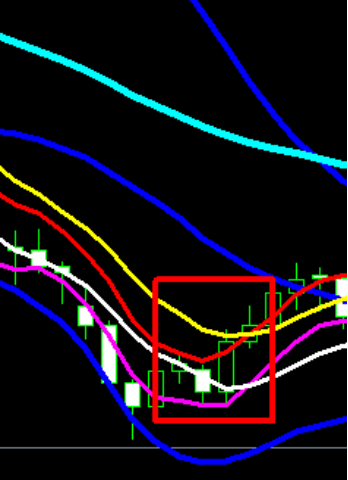
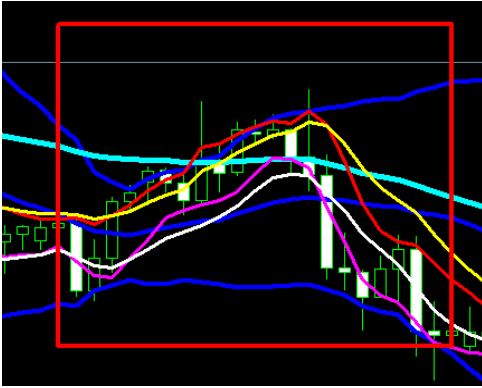
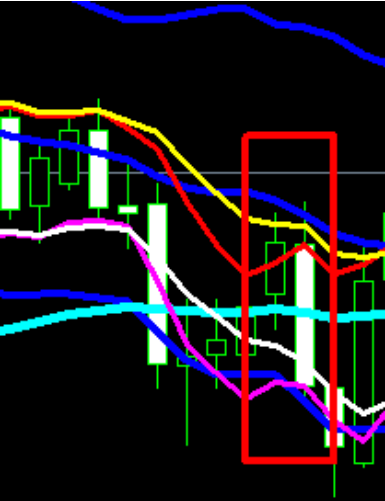
- Utk entry pastikan arah pergerakan setup H4 selari dgn D1.

3) TP: Bergantung kpd setup.

4) Ciri-ciri batal:

- Bergantung kpd setup.

Contoh Setup BMW:

 <p>H4</p>	 <p>D1</p>	<p>H4: MA50 mula keluar BB dan memberi signal awal bahawa satu pergerakan besar akan berlaku. Kemudian MA50 mula masuk BB dan berlaku setup re-entry golden.</p> <p>D1: Selepas re-entry CS gagal membuat CSM awal, menandakan market mula hilang kekuatan utk jatuh. CS mula reverse mencari MA50 kerana sifat MA50 dan CS iaitu "semakin jauh, semakin rindu".</p>
 <p>H4</p>	 <p>D1</p>	<p>H4: MA50 mula keluar BB dan memberi signal awal bahawa ssatu pergerakan besar akan berlaku. Kemudian MA mula masuk BB dan mula berlaku extreme sell dan MHV sell.</p> <p>D1: Kelihatan seperti sedang berlaku extreme buy di D1, tapi CS mengikut diagram BBMA CS mungkin akan turun utk membuat retest atau membuat momentum utk membatalkan extreme.</p>

Re-test MA50 dan Re-entry

Asas Setup:

1) Ciri-ciri:

- Melibatkan 2 pasang time frame (M15/H1, H1/H4, H4/D1, D1/W1).
- Apabila berlaku re-test MA50 di TF kecil, cuba lihat apa yang berlaku di TF besar. Jika TF besar sedang berlaku re-entry maka re-entry itu boleh dikatakan sebagai re-entry yg kukuh.

Nota: Re-test atau reject MA50 ini boleh berlaku dengan seberapa banyak CS.

2) Confirmation:

- -

3) TP: Bergantung kpd analisis individu, tapi sebaiknya TP sebaik saja TF besar buat CSM.

4) Ciri-ciri batal:

- Ciri-ciri batal setup re-entry.

**TIGA “SOP”
RE-ENTRY**

SOP 1

Asas:

1) Ciri-ciri:

- Melibatkan 2 TF berpasangan (MN/W1, W1/D1, D1/H4, H4/H1, H1/M15).

2) SOP Entry Re-entry Sell:

- H4 sedang membentuk re-entry sell
- H1 berlaku CSA kukuh buy, CS turun utk membentuk re-entry buy.
- Tunggu sehingga re-entry buy H1 dimatikan iaitu tiada momentum selepas re-entry buy (minimum 3 candle), atau H1 terus mematikan reentry buy dengan membuat CSA awal/kukuh sell.
- Cari point entry di H1 atau M15 (ats kesesuaian setup ketika itu).

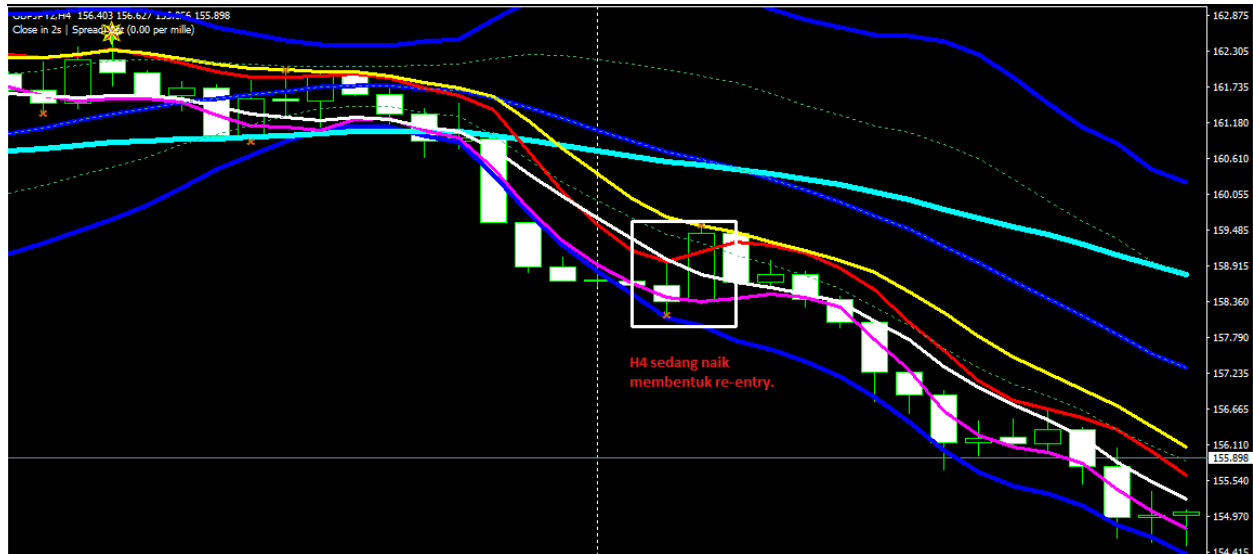
3) SOP Entry Re-entry Buy:

- H4 sedang membentuk re-entry buy
- H1 berlaku CSA kukuh sell, CS naik utk membentuk re-entry sell.
- Tunggu sehingga re-entry sell H1 dimatikan iaitu tiada momentum selepas re-entry sell (minimum 3 candle), atau H1 terus mematikan reentry sell dengan membuat CSA awal/kukuh buy.
- Cari point entry di H1 atau M15 (ats kesesuaian setup ketika itu).

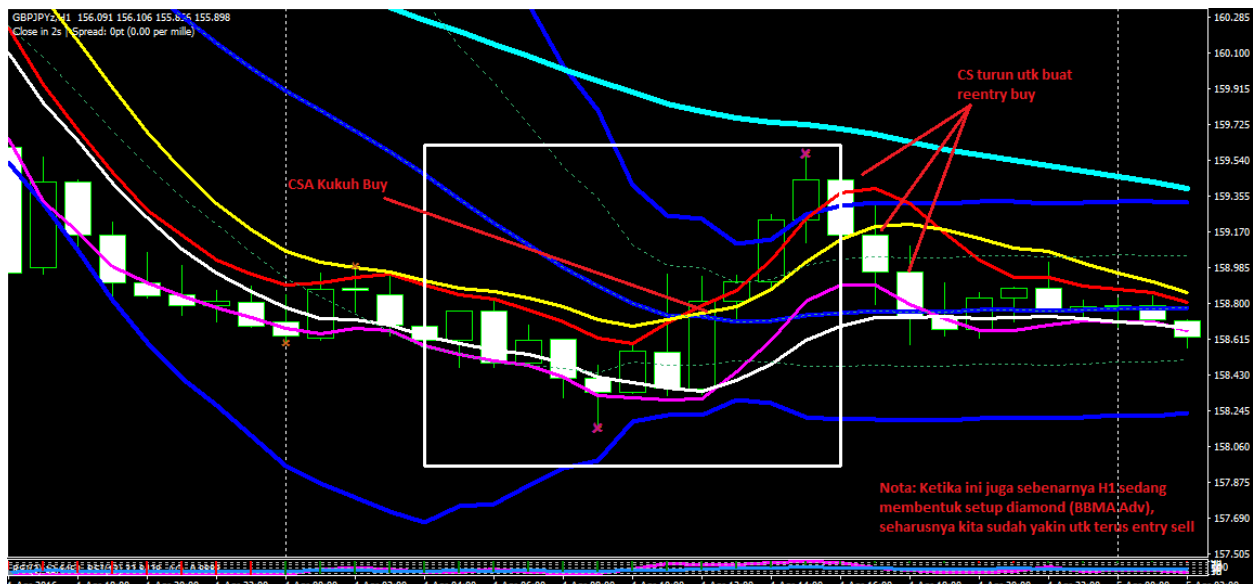
Contoh:

Re-entry Sell di H4 (VALID)

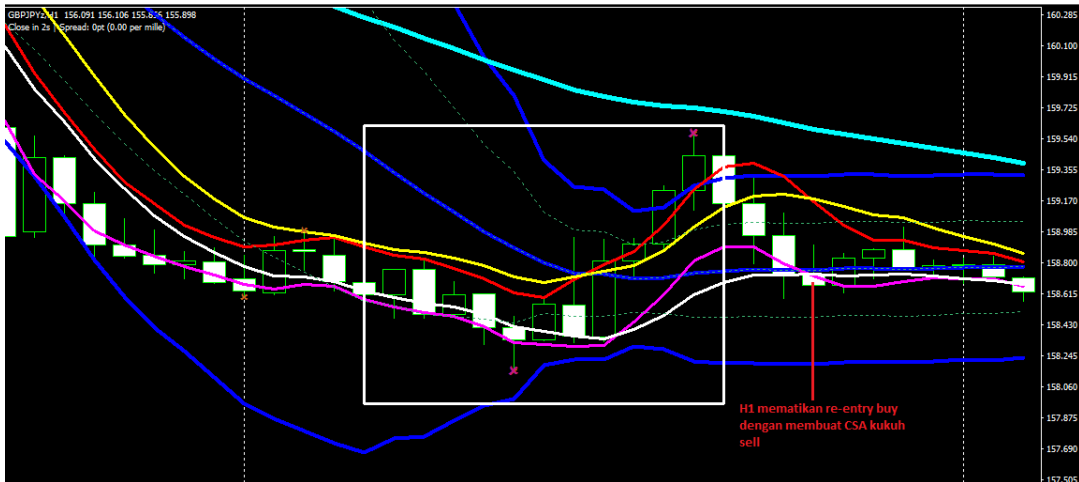
1) H4 sedang membentuk re-entry sell



2) H1 berlaku CSA kukuh buy, CS turun utk membentuk re-entry buy



- 3) Tunggu sehingga re-entry buy H1 dimatikan iaitu tiada momentum selepas re-entry buy (minimum 3 candle), atau **H1 terus mematikan reentry buy dengan membuat CSA awal/kukuh sell**.

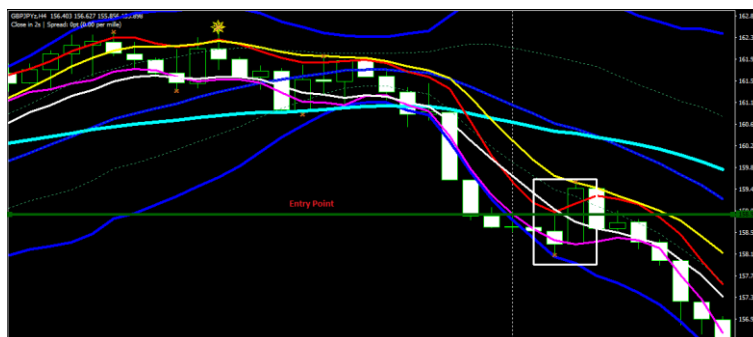


4) Entry

H1



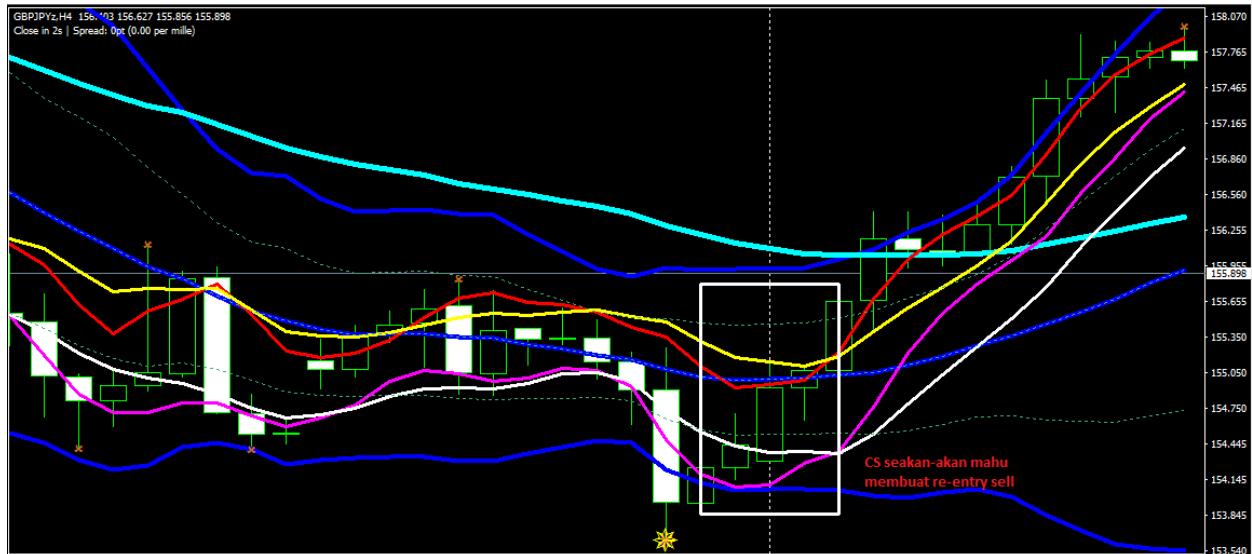
H4



Contoh:

Re-entry Sell di H4 (TIDAK VALID-CS TERUS NAIK/TURUN)

1) H4 naik seakan-akan mahu membentuk re-entry sell



2) H1 berlaku CSA kukuh buy, CS turun utk membentuk re-entry buy dan terus buat momentum awal buy selepas 2 candle (ingat syarat utk mematikan re-entry td). Jadi, re-entry sell H4 ini dikira tidak lagi valid utk kita entry sell kerana kekuatan buy H1 tidak dimatikan.

